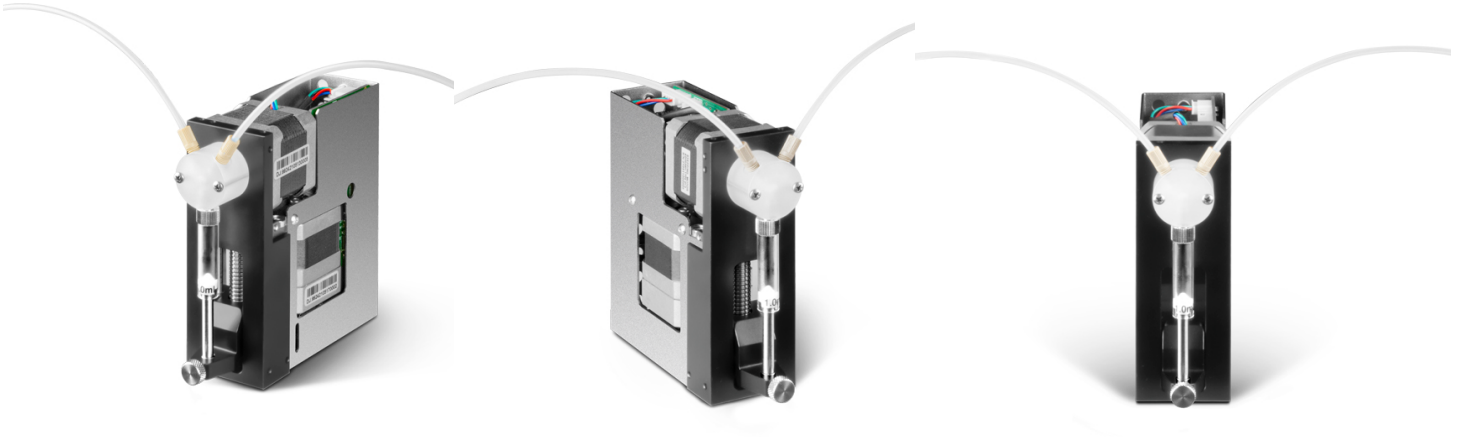


工业注射泵 SP30-1A



产品简介

SP30-1A工业注射泵是一个可编程的、结构紧凑适合工业自动化应用的注射泵。采用旋钮阀、多种安装方式,支持RS232/RS485通讯。线速度宽泛,可装卡多种规格注射器,轻松实现自动化的流体传输、稀释和分配等应用。主要在设备、仪器中配套使用,尤其是程序化任务的过程自动化。

功能特点

1. 应用灵活性强。可编程,通过外部的计算机和微控制台控制,广泛适用于多种尺寸的注射器。
2. 产品开发。该工业注射泵经过了大量的测试并被广泛的认同,选择该产品让您快速和简便的完成设备的开发。
3. 真实可信赖的性能。光电编码器检测失步,可控制的启动速度和停止速度可编程的加速和减速斜率,可实现对注射器计划性的维护和替换。
4. 简单的集成方式。RS232和RS485通信接口,可同时连接15台SP30-1A注射泵,两个TTL电平的数字信号输入和三个输出可实现与其他外部设备同步。

技术参数

行程控制精度	误差 $\leq 0.1\%$ (行程 \geq 最大行程的30%时)
活塞驱动	步进电机驱动滚珠丝杆, 直线编码器检测失步以及回零位
额定行程(控制步数)	30mm (3000步或24000步)
线速度范围	0.25mm/s-25mm/s
每行程运行时间	1.2s-1200s
速度分辨率	0.01mm/s
行程控制分辨率	0.01mm或0.00125mm
换向阀切换时间	$\leq 250\text{ms}$ (相邻的两口之间)
换向阀种类	3口120°阀/4口90°阀/3口分配阀/9口分配阀
换向阀材质	阀体材料:PCTFE 阀芯材料:PTFE
管路接口	1/4"-28(英制)内螺纹
注射器接口	1/4"-28(英制)外螺纹
注射器	50 μL , 100 μL , 250 μL , 500 μL , 1.0mL, 2.5mL, 5.0mL
注射器材质	针筒材质:硼硅酸盐玻璃 推杆材质:不锈钢 推杆密封材质:PTFE
适用电源	DC24V $\pm 10\%$ /1.25A
通信接口	RS232/RS485
波特率	9600或38400
设备地址	BCD拨码开关(最多可设置15个独立的地址)
信号输入	2路TTL电平信号输入, 用于暂停指令后的重新启动
信号输出	3路TTL电平输出, 用于同步外部设备
工作环境温度	15°C-40°C
存储温度	-20°C-65°C
液路最大承压参考值	0.68Mpa
尺寸	139.2*44.5*127(L*W*H)
重量	1.8kg

尺寸图 (单位: mm)

